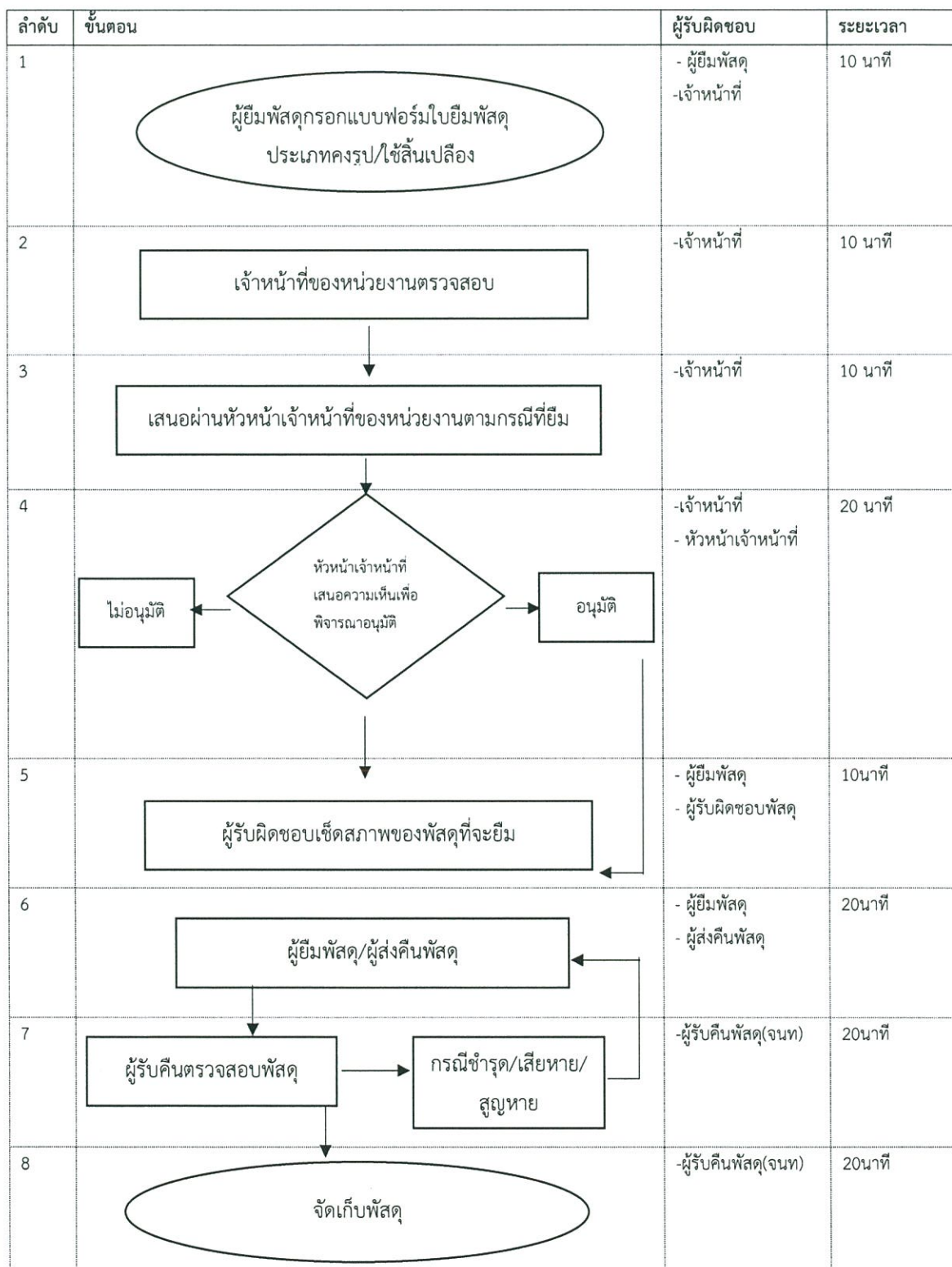


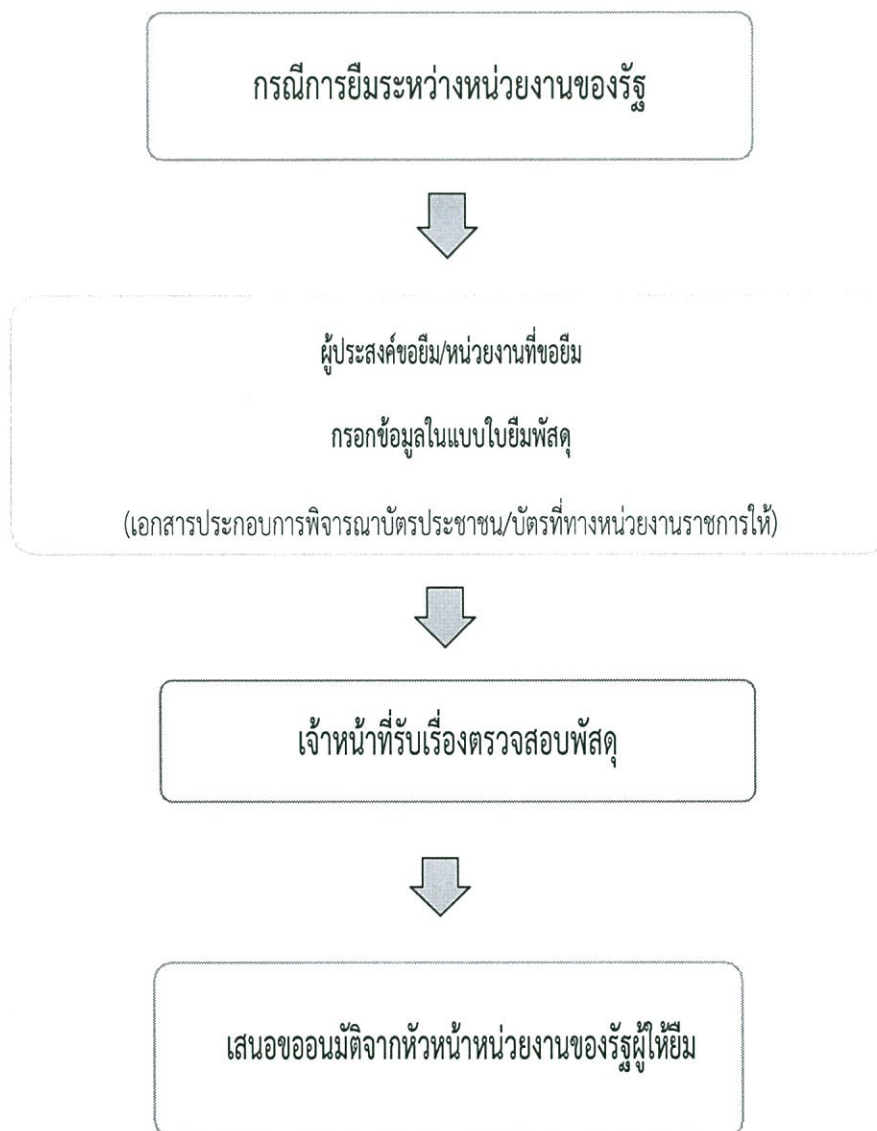
ผังกระบวนการยืมพัสดุประเภทคงรูปและพัสดุประเภทใช้สิ้นเปลืองของเจ้าหน้าที่รัฐ

ของสำนักงานสาธารณสุขจังหวัดระยอง

ตามระเบียบกระทรวงการคลังว่าด้วยการจัดซื้อจัดจ้างและการบริหารพัสดุภาครัฐ พ.ศ. 2560

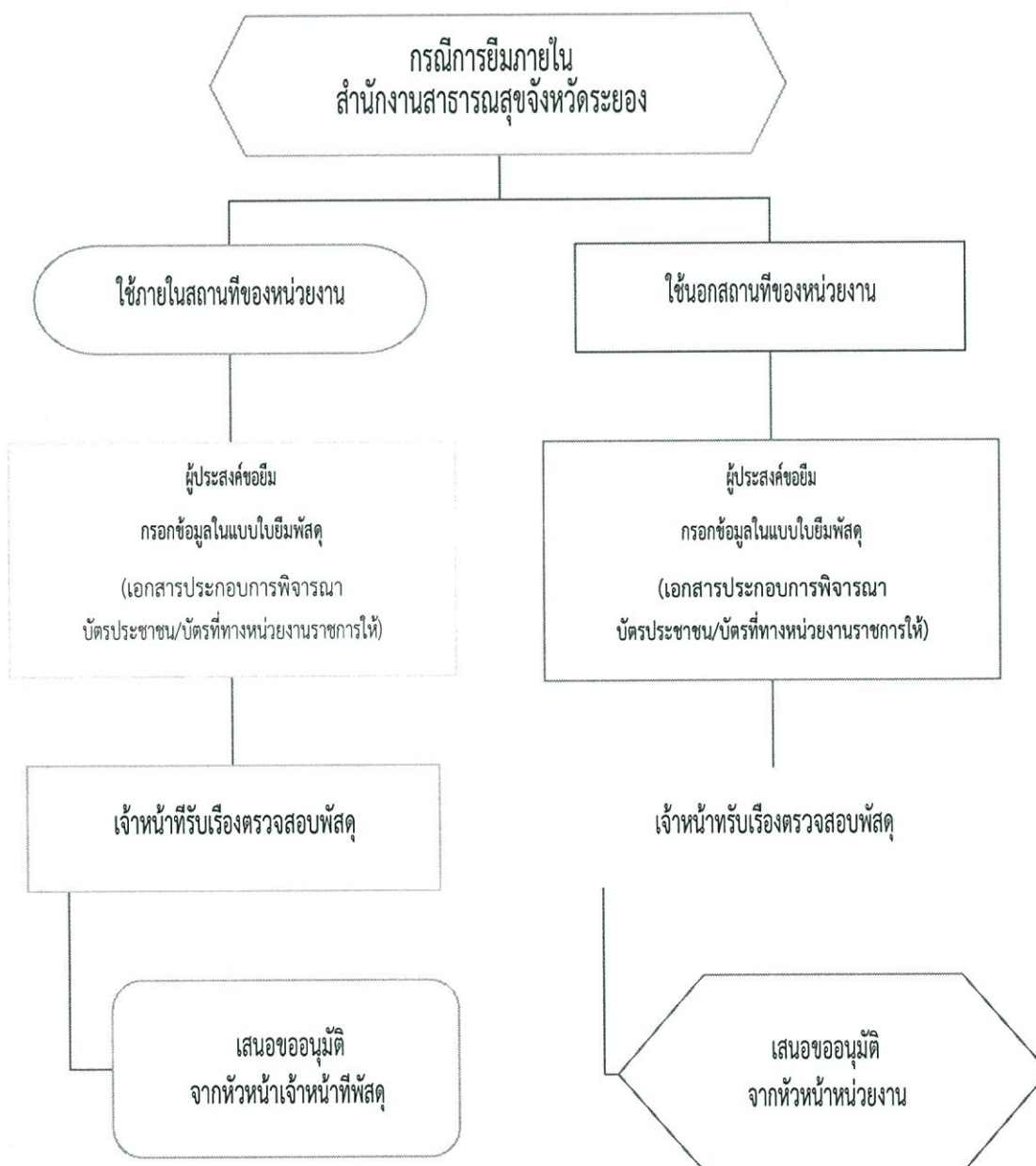
ข้อ 207 ถึง ข้อ 209 (การยืม)





เมื่อครบกำหนดยืมให้ผู้ให้ยืมหรือผู้รับหน้าที่แทน มีหน้าที่ติดตามทวงพัสดุที่ให้ยืม ไปคืนภายใน ๗ วัน นับแต่วันครบกำหนด

หมายเหตุ นำพัสดุไปใช้ต้องส่งคืนภายในระยะเวลาที่กำหนดในสภาพที่ใช้การได้เรียบร้อยหากเกิดชำรุดเสียหาย หรือใช้การไม่ได้ หรือสูญหายไป ให้ผู้ยืมจัดการแก้ไขซ่อมแซมให้คงสภาพเดิมโดยเสียค่าใช้จ่ายของผู้ยืมเอง หรือขอใช้เป็นพัสดุประเภท ชนิด ขนาด ลักษณะ และคุณภาพอย่างเดียวกัน หรือขอใช้เป็นเงินตามราคาที่เป็นอยู่ในขณะยืมตามหลักเกณฑ์ที่กระทรวงการคลังกำหนด



เมื่อครบกำหนดยืมให้ผู้ยืมหรือผู้รับหน้าที่แทน มีหน้าที่ติดตามทวงพัสดุที่ยืม ไปคืนภายใน ๗ วัน นับแต่วันครบกำหนด

หมายเหตุ นำพัสดุไปใช้ต้องส่งคืนภายในระยะเวลาที่กำหนดในสภาพที่ใช้การได้เรียบร้อยหากเกิดชำรุดเสียหาย หรือใช้การไม่ได้ หรือสูญหายไป ให้ผู้ยืมจัดการแก้ไขซ่อมแซมให้คงสภาพเดิมโดยเสียค่าใช้จ่ายของผู้ยืมเอง หรือขอใช้เป็นพัสดุประเภท ชนิด ขนาด ลักษณะ และคุณภาพอย่างเดียวกัน หรือขอใช้เป็นเงินตามราคาที่เป็นอยู่ในขณะยืมตามหลักเกณฑ์ที่กระทรวงการคลังกำหนด